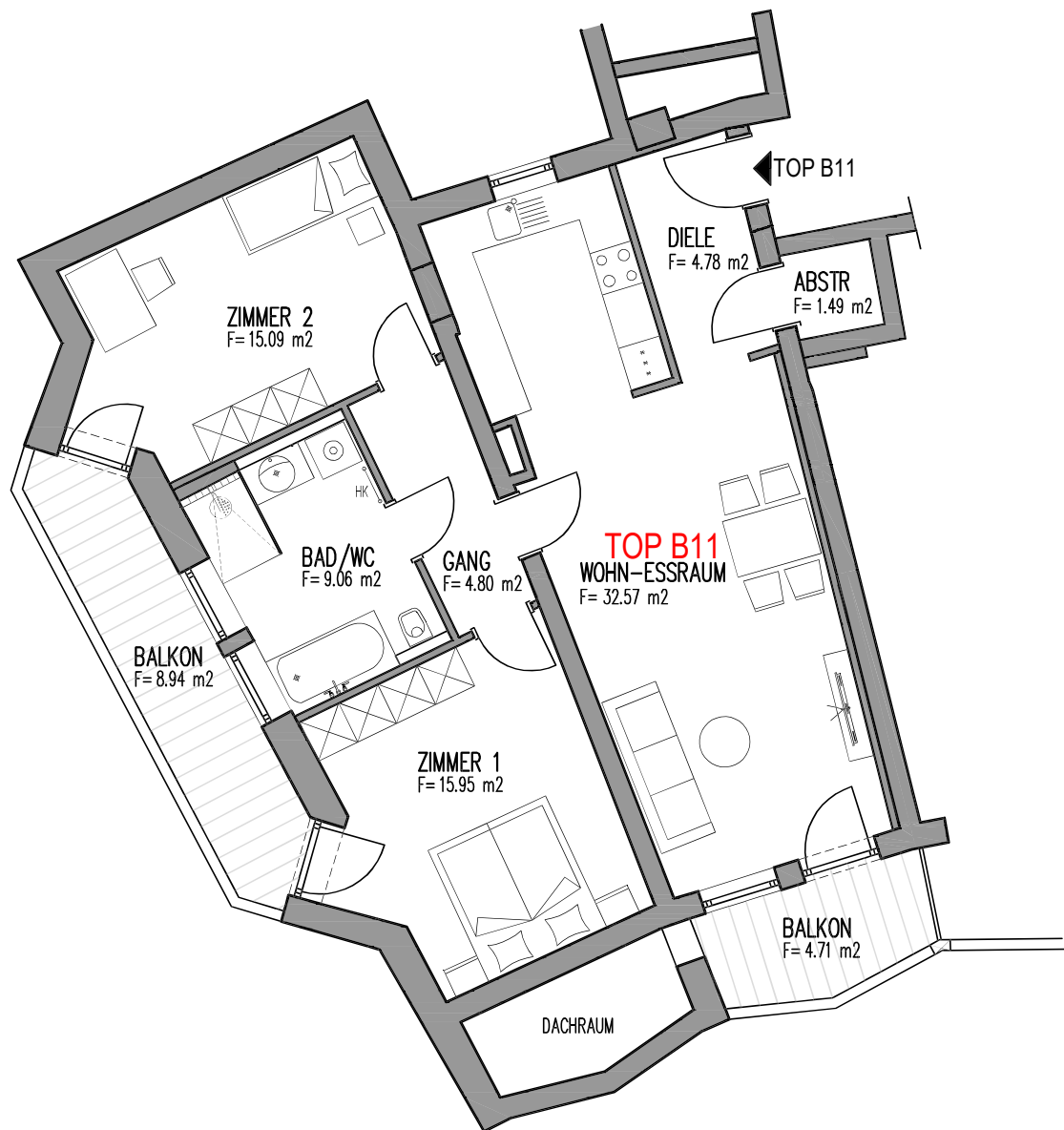


DIE SONNENUHR



TOP B11
OHNE MAZSTAB

GESCHOSS:	OG 3	WOHNNUTZFLÄCHE:	83,74 m ²	KELLERABTEIL:	2,03 m ²
WOHNUNGSTYP:	3-ZIMMER	TERRASSE/BALKON:	13,65 m ²	GARTEN:	—